
LE TISSAGE

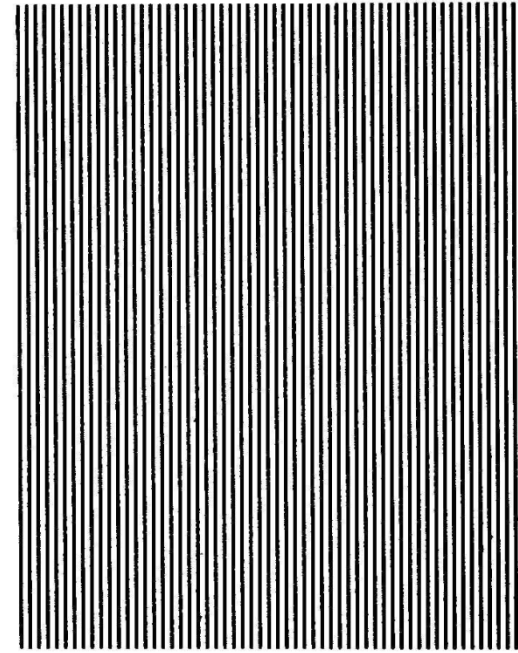
Définition

- Entrecroisement perpendiculaire de fils



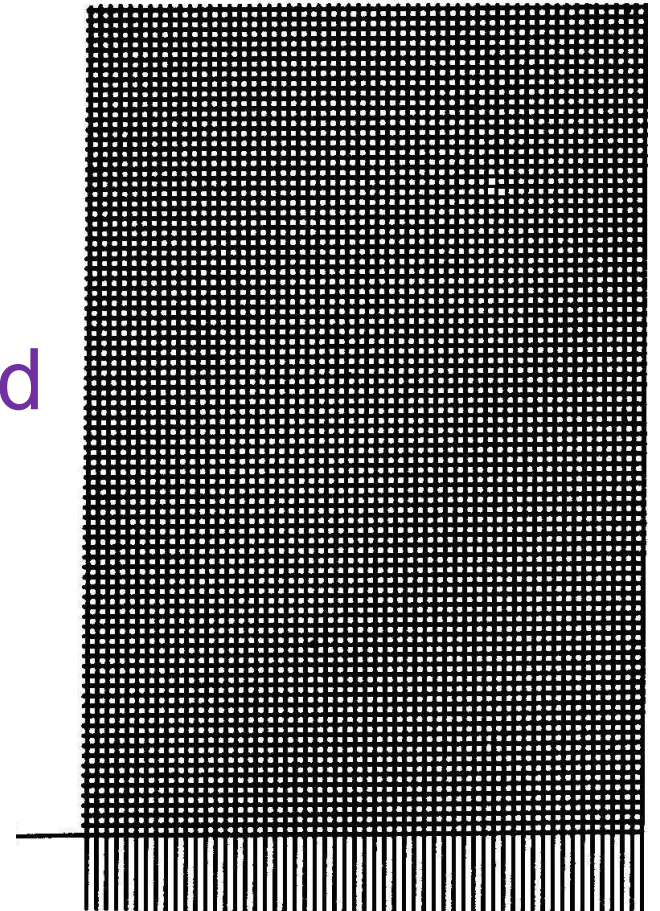
Principe

- On dispose des fils parallèles
- Ces fils s'appellent fils de chaîne
- Les fils perpendiculaires aux fils de chaîne s'appellent fils de trame



Principe

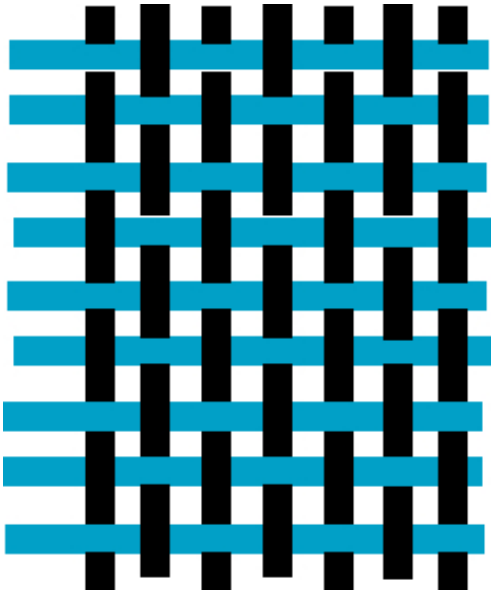
- Pour créer un tissu, on entrecroise les fils
- Le fil de trame entrecroisé avec les fils de chaîne prend le nom de duite.



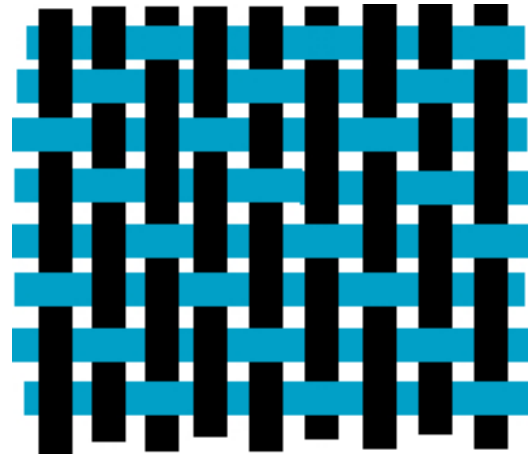
Fondamentaux

- Multiples possibilités d'entrecroiser les fils.

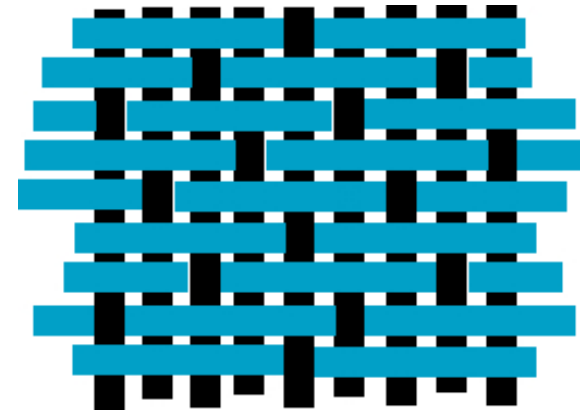
Armure toile



Armure sergé

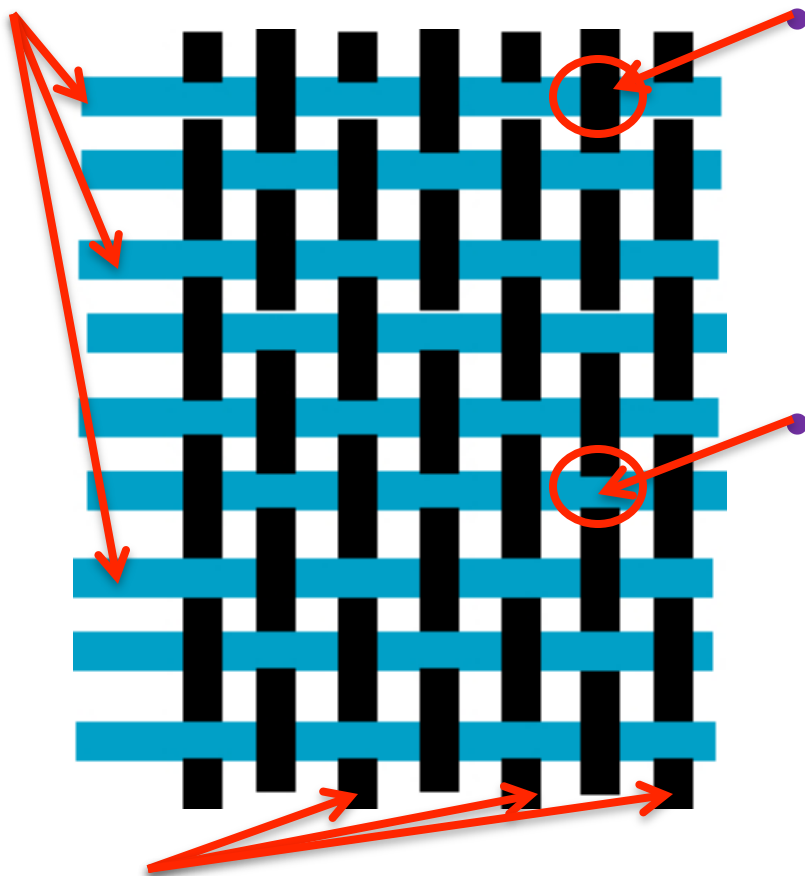


Armure satin



Principe de tissage

Fil de trame



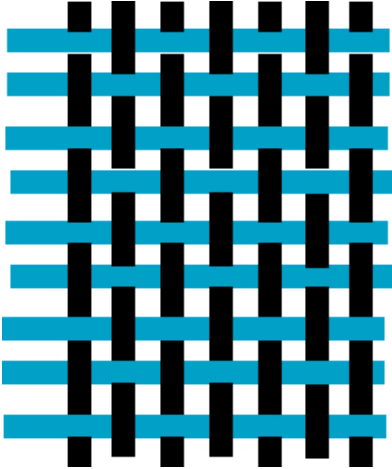
Fil de chaîne

Un pris: passage du fil de trame sous le fil de chaîne

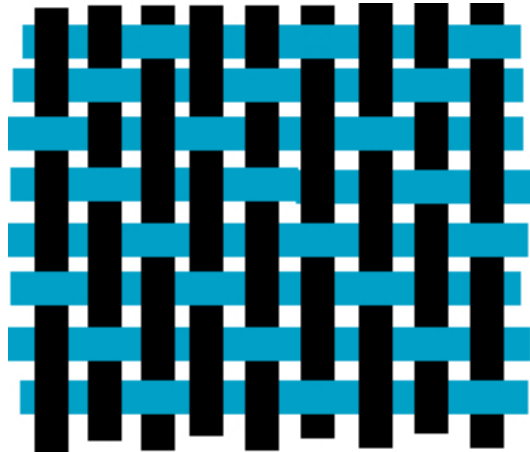
Un sauté ou laissé: passage du fil de trame sur le fil de chaîne

Schémas

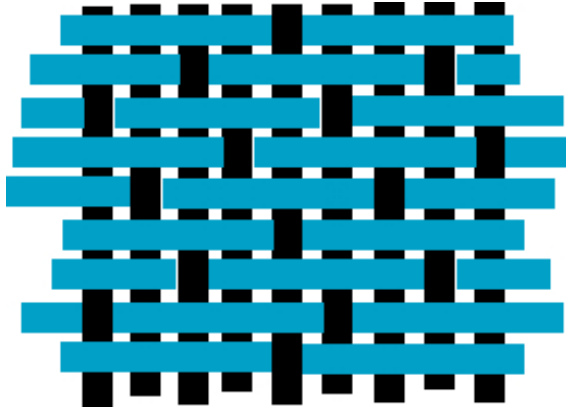
Armure toile



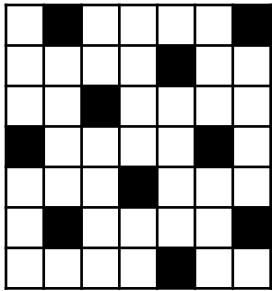
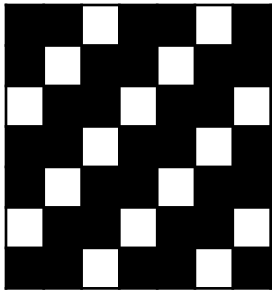
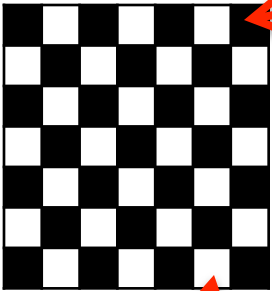
Armure sergé



Armure satin



Un pris

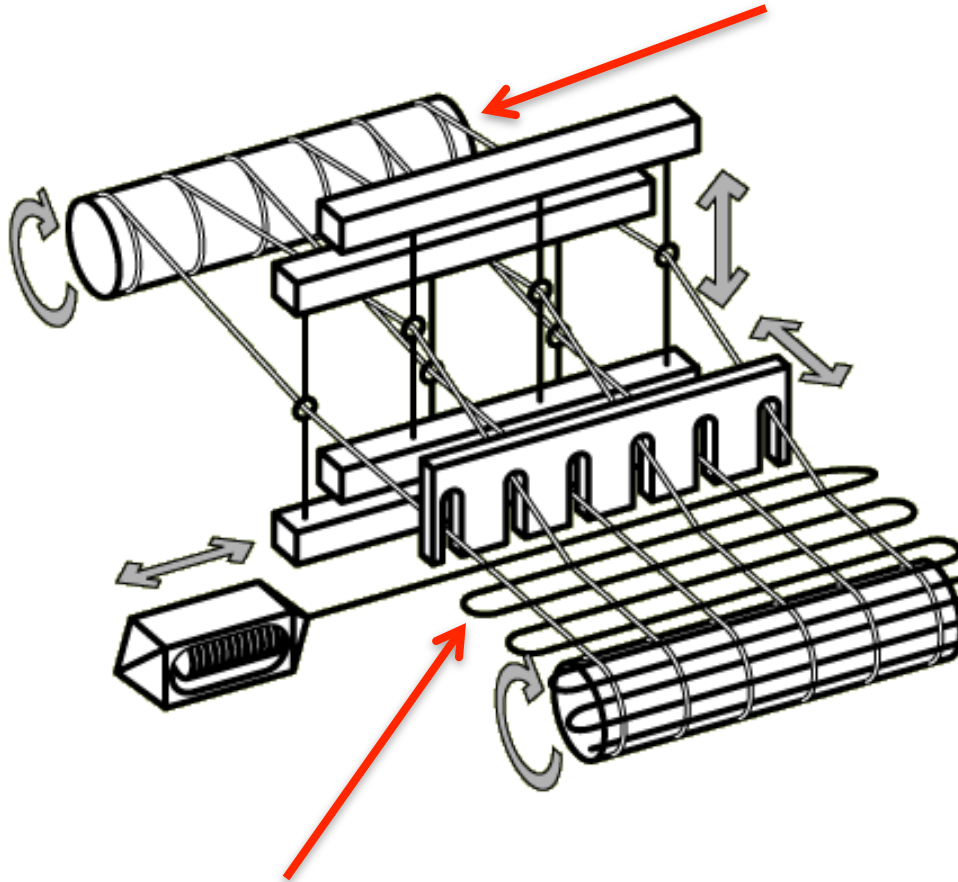


Un sauté



Métier à tisser

Fil de chaîne



Navette



Fil de trame