

#### Gemeente Eindhoven, Ondernemersplein

Bezoekadres: Kennedy Business Center  
Kennedyplein 200, 5611 ZT Eindhoven  
Postadres: Postbus 990, 5600 AZ Eindhoven  
Telefoonnummer: 14 040  
E-mail: [ondernemersplein@eindhoven.nl](mailto:ondernemersplein@eindhoven.nl)  
Internet: [www.eindhoven.nl/ondernemersplein](http://www.eindhoven.nl/ondernemersplein)

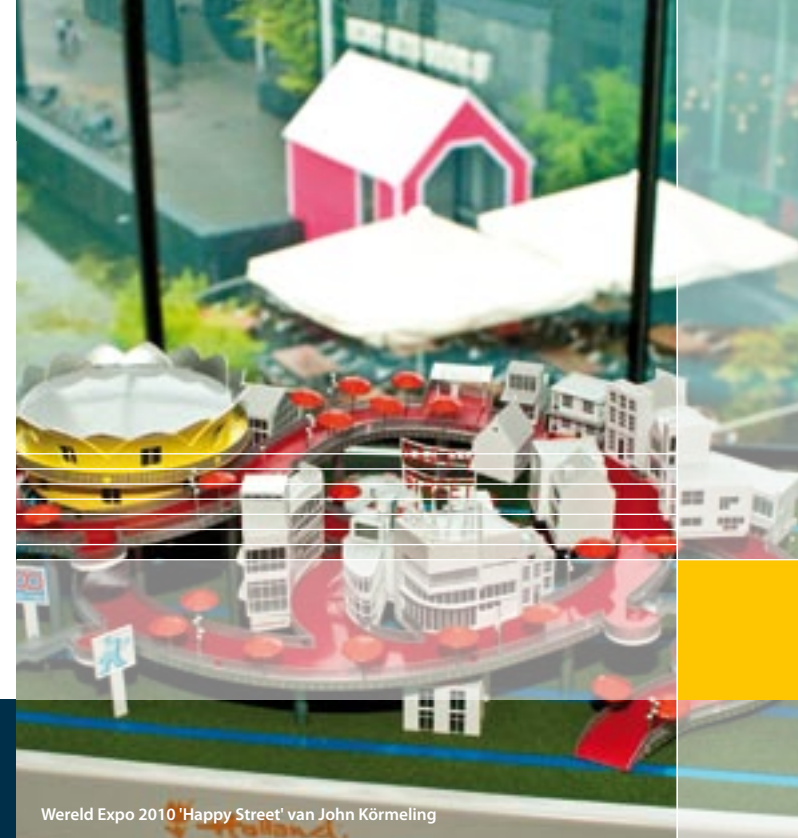
#### Openingstijden:

Maandag van 8.30 uur tot 19.00 uur  
Dinsdag t/m vrijdag van 8.30 uur tot 17.00 uur

Deze brochure is tevens digitaal verkrijgbaar via [www.eindhoven.nl/ondernemersplein](http://www.eindhoven.nl/ondernemersplein) > Downloads en video's > Downloads.

Foto cover: Ruud Balk

[www.eindhoven.nl/ondernemersplein](http://www.eindhoven.nl/ondernemersplein)



Wereld Expo 2010 'Happy Street' van John Körmeling

januari 2010

## Creatief en innovatief ondernemen



gemeente Eindhoven

voor zaken en diensten  
**Ondernemersplein**



gemeente Eindhoven

voor zaken en diensten  
**Ondernemersplein**



## Voorwoord

De creatieve industrie is big business! Grote woorden voor een steeds groter wordende sector. De creatieve industrie breidt alsmaar uit en maakt een steeds belangrijk wordend onderdeel uit van de economie van Eindhoven. Als gemeente moedigen wij dit van harte aan. Eindhoven is immers hét centrum voor creatie en innovatie met niet alleen een regionale, maar ook nationale en internationale invloed. Samen met bedrijfsleven, onderwijs- en kennisinstellingen bundelen we onze krachten en werken we aan de verdere uitbouw van onze positie als Brainport van Nederland. En daar levert u als ondernemer een belangrijke bijdrage aan.

In deze folder geven wij u een overzicht van organisaties die u verder kunnen helpen bij uw onderneming. Indien u vragen of aanvullingen heeft kunt u contact opnemen met het Ondernemersplein.

Samen met de rijksoverheid zijn gemeenten hard op weg met het verbeteren van de dienstverlening. Antwoord voor bedrijven maakt informatie van de overheid voor ondernemers beter toegankelijk. U ziet in één oogopslag wat moet, wat mag en wat kan, zoals vergunningen en vereisten, wetten en regels, belastingen en subsidies. Voor meer informatie verwijst ik u naar de website [www.antwoordvoorbedrijven.nl](http://www.antwoordvoorbedrijven.nl)

Erik van Merrienboer  
Wethouder Economische Zaken

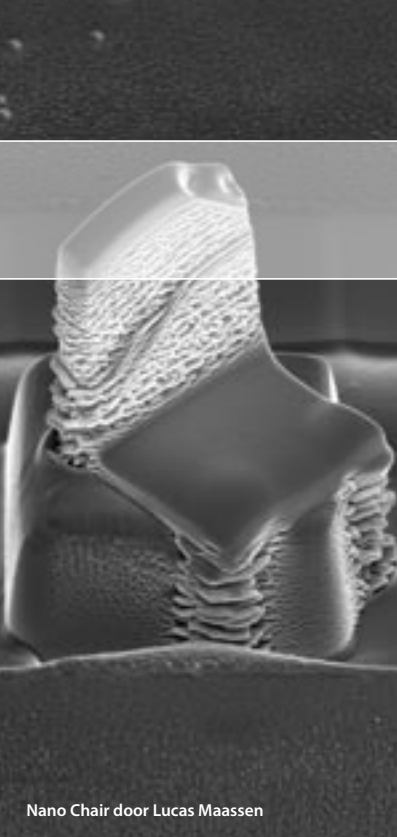


## Ondernemersplein

De gemeente wil de ondernemers in de stad graag goed van dienst zijn. Daarom hebben wij voor u het Ondernemersplein ingericht. Alle specialisten op het gebied van Vergunningverlening en Economische Zaken zitten daar op één plek bij elkaar. Zo is onze expertise gemakkelijk toegankelijk voor u.

Aan de balie van het plein kunt u uw vraag stellen. Afhankelijk van de complexiteit van uw vraag ontvangt u meteen een product of advies, of wordt u doorverwezen naar een deskundige case- of accountmanager die u verder helpt in een één-op-één gesprek. Soms kan dit meteen, soms op afspraak. Als u zeker wilt weten of u meteen terecht kunt, bel dan met de balie van het Ondernemersplein. Dit kan via het telefoonnummer 14 040. U maakt dan een afspraak en hoort wat u mee moet nemen naar het gesprek. Uiteraard kunt u ook een e-mail sturen naar [ondernemersplein@eindhoven.nl](mailto:ondernemersplein@eindhoven.nl).





Nano Chair door Lucas Maassen

## Kalender 2010

### Meer info via [www.eindhoven.nl/ondernemersplein](http://www.eindhoven.nl/ondernemersplein)

14 januari	Seminar over de kansen van de innovatiebox in relatie tot octrooien (door High Tech Campus Eindhoven in samenwerking met Mazars Accountants & Belastingadviseurs, Verenigde en Octrooicentrum Nederland)
25 januari	Bijeenkomst Creatief en innovatief ondernemen
31 mei	Ondernemersbijeenkomst 'Eindhoven (net)werkt!'
8 t/m 10 juni	Provada Amsterdam
14 & 15 september	Regio Business Dagen
23 t/m 31 oktober	Dutch Design Week Business
8 november	Ondernemersbijeenkomst 'Eindhoven (net)werkt!'
Algemeen	Kamer van Koophandel Brabant organiseert themabijeenkomsten voor de creatieve industrie. Zie voor het programma <a href="http://www.kvk.nl/creatiefbrabant">www.kvk.nl/creatiefbrabant</a>

## Vergunningen

Indien u vanuit huis een onderneming wilt beginnen of uw onderneming elders wilt vestigen, kan het zijn dat u een vergunning nodig heeft. Voor vragen hieromtrent kunt u contact opnemen met het Ondernemersplein. Tel. 14 040, [www.eindhoven.nl/ondernemersplein](http://www.eindhoven.nl/ondernemersplein), [ondernemersplein@eindhoven.nl](mailto:ondernemersplein@eindhoven.nl)

## Huisvesting/Werkplaatsen Eindhoven

In de regio Eindhoven zijn volop mogelijkheden om uw onderneming te vestigen. De medewerkers van het Ondernemersplein kunnen u adviseren bij deze keuze. Echter, de gemeente verhuurt of verkoopt zelf geen panden, daarvoor verwijzen wij naar de diverse bedrijfsmakelaars en/of woningcorporaties die in Eindhoven actief zijn. We willen u wel behulpzaam zijn door het geven van een selectie van organisaties waarbij u nog meer terecht kunt voor huisvesting en werkplaatsen.

### Atelier dorp

Het doel van Het Atelier Dorp is een platform bieden aan (aankomend) ontwerpers, kunstenaars, fotografen, architecten, theatermakers, mediakunstenaars etc. om objecten en installaties te maken, bedenken, ontwikkelen, te experimenteren met materialen en technieken.

[www.atelieldorp.nl](http://www.atelieldorp.nl)  
[info@atelieldorp.nl](mailto:info@atelieldorp.nl)

### Beeldenstorm

De stichting kunstenaarswerkplaats Beeldenstorm biedt ruimte en faciliteiten voor kunstenaars.

Tel. 040 2435076  
[www.beeldenstorm.org](http://www.beeldenstorm.org)

### Brainport Development

Kleinschalige bedrijven kunnen voor bedrijfshuisvesting bijvoorbeeld terecht in een van de drie bedrijfscentra die Brainport Development in Eindhoven exploiteert. Naast deze drie centra zijn er in de regio diverse bedrijfsverzamelgebouwen waar u met uw onderneming terecht kan.

Tel. 040 7512424  
[www.brainportdevelopment.nl](http://www.brainportdevelopment.nl)





### **Grafisch Atelier Daglicht**

Het Grafisch Atelier Daglicht biedt een werkplaats en faciliteiten voor professioneel grafisch kunstenaars.

Tel. 040 2475538  
[www.grafisch-atelier-daglicht.nl](http://www.grafisch-atelier-daglicht.nl)

### **La Città Mobile**

La Città Mobile is een stad waar diverse cultureel ondernemers werken aan ideeën die tot leven worden gebracht. De stad bestaat uit diverse containers van verschillende afmetingen met hierbij onder andere een laboratorium, een tuin(kas), een bar. In la Città Mobile wordt gewerkt aan en is ruimte voor ontmoetingen voor (verschillende) mensen uit de samenleving tijdens o.a exposities, workshops, lezingen, brainstormsessies.

[www.lacittamobile.nl](http://www.lacittamobile.nl)

### **Little Mountain**

Een plek waar creatieve ondernemers vanuit hun zelfstandige onderneming gezamenlijk aan projecten werken.

[www.littlemountain.nl](http://www.littlemountain.nl)

### **Stichting Complex**

Op een smalle strook grond tussen het spoor en een woonbuurt in Eindhoven werden 40 woonwerkpanden gerealiseerd. Het complex bestaat uit 29 ateliers (variërend in grootte) en 11 wooneenheden (ook variërend in grootte).

Tel. 026 3515438  
[www.ateliersnederland.nl](http://www.ateliersnederland.nl)  
[info@ateliersnederland.nl](mailto:info@ateliersnederland.nl)

### **Stichting Ruimte**

Stichting Ruimte creëert en beheert werkruimte voor kunstenaars en creatieve professionals in Eindhoven. De stichting beheert verschillende gebouwen op aansprekende locaties in de stad en is continu op zoek naar nieuwe mogelijkheden om bruikbare, betaalbare en inspirerende werkruimte te ontwikkelen.

Tel. 040 7112351  
[www.stichtingruimte.nl](http://www.stichtingruimte.nl)  
[info@stichtingruimte.nl](mailto:info@stichtingruimte.nl)

### **Strijp S**

Op 27 ha ontstaat een nieuw woon- en werkgebied. Een ontmoetingsplaats voor mensen die zich thuis voelen op Strijp S de creatieve stad. Er komt op Strijp S naast detailhandel en leisure circa 90.000 m<sup>2</sup> kantooroppervlak beschikbaar. Tevens kunt u hier terecht voor tijdelijke huisvesting/werkplaatsen

[www.strijp-s.nl](http://www.strijp-s.nl)  
[www.strijp-s.nl/work-s](http://www.strijp-s.nl/work-s)  
[www.klokgebouw.nl](http://www.klokgebouw.nl)  
[www.trudo.nl](http://www.trudo.nl)  
[info@park-strijp.nl](mailto:info@park-strijp.nl)  
[klokgebouw@trudo.nl](mailto:klokgebouw@trudo.nl)  
Tel. 040 2359855

### **Stroomhuis**

Het stroomhuis is een ongesubsidieerde kraamkamer of broedplaats waar creatievelingen gebruik kunnen maken van werkruimtes, expositieruimte, een productiehuis, et cetera.

[info@amaro.nl](mailto:info@amaro.nl)  
[www.amaro.nl](http://www.amaro.nl)

### **TAC**

Het Temporary Art Centre is een broedplaats voor culturele vernieuwing. Naast tachtig ateliers en werkplaatsen van verschillende omvang, bevat het totaal 2.000 m<sup>2</sup> aan kleine en grote zalen, expositieruimtes en een studio.

Tel. 040 2461325  
[info@tac.nu](mailto:info@tac.nu)  
[www.tac.nu](http://www.tac.nu)



## Financiële hulp

Er zijn verschillende financieringsmogelijkheden mogelijk. Voor een advies op maat adviseren wij u contact op te nemen met het Ondernemersplein. Hieronder treft u een overzicht van de mogelijkheden aan.

### **Borgstellingsregeling voor het mkb**

De BBMKB-regeling (Besluit Borgstellingskrediet MKB) is een staatsgarantieregeling voor banken die krediet verschaffen aan het midden- en kleinbedrijf. Mocht een bedrijf niet aan zijn aflossingsverplichtingen kunnen voldoen, dan wordt 90% van het borgstellingskrediet door de overheid uitgekeerd aan de bank. Voor startende en innovatieve bedrijven geldt dat de overheid voor 100% borg staat.

### **Brabantse Ontwikkelings Maatschappij**

De BOM heeft als missie om kansen te creëren voor Brabant, door het versterken van de economische groei- en innovatiekracht. De BOM geeft bedrijven de ondersteuning die ze écht verder helpt. Door te organiseren en te participeren. Het BOM starterscentrum adviseert, begeleidt en financiert jonge innovatieve bedrijven.

[www.mkb.nl](http://www.mkb.nl)

Tel. 088 8311200  
[www.bom.nl](http://www.bom.nl)

## Financiële hulp

### **Brainport Development**

Brainport Development is een ontwikkelingsmaatschappij die zich inzet voor het versterken van de economische structuur van toptechnologieregio Brainport. Dit gebeurt als aanjager en ontwikkelaar van marktgedreven projecten en programma's en als business incubator en facilitator om een gunstig ondernemersklimaat te bevorderen. De dienstverlening aan het MKB bestaat uit advisering, financiering, investeringsbevordering en bedrijfshuisvesting. Brainport Development beschikt over zes bedrijvencentra voor kleinschalige ondernemingen. De MKB-dienstverlening en de bedrijvencentra zijn bestemd voor middelgrote en kleine bedrijven in de industrie en zakelijke dienstverlening. Perspectievolle bedrijven in de Regio Eindhoven kunnen in verschillende levensfasen van hun onderneming financiële ondersteuning krijgen. Brainport Development kan de ondernemer hier uitgebreid over informeren en het financieringstraject begeleiden.

### **Business Angels**

Business Angels of Informal Investors zijn particulieren die kennis, kunde en kapitaal ter beschikking stellen aan nieuwe innovatieve bedrijven. Ze hebben zonder uitzondering een ondernemers achtergrond en hebben van investeren hun vak gemaakt. Hoe werkt informal investment in de praktijk? Op de voorlichtingsbijeenkomsten over risicokapitaal krijgen

Tel. 040 7512424  
[www.brainportdevelopment.nl](http://www.brainportdevelopment.nl)

[www.businessangels.nl](http://www.businessangels.nl)





startende ondernemers en investeerders (business angels) een indruk van de mogelijkheden en de geldende eisen. Aan bod komt onder andere: Wanneer is het al dan niet interessant om aan dit soort participaties te denken? Welke regels gelden? De ondernemer en de investeerder aan het woord. Gelegenheid tot pitchen van een ondernemingsplan.

#### **Creatieve Boekhouding**

Financiële dienstverlening voor de creatieve sector.

Tel. 040 844 33 36  
[www.creatieveboekhouding.nl](http://www.creatieveboekhouding.nl)

#### **Crossmedia fund**

Investeert in ondernemingen die actief zijn in telecom, media, entertainment, gaming en internet.

Tel. 020 7947777  
[info@endeit.nl](mailto:info@endeit.nl)

#### **Cultuurfonds Strijp-S**

Het Cultuurfonds Strijp-S verleent financiële ondersteuning aan initiatieven die bijdragen aan het culturele klimaat van Eindhoven's nieuwe creatieve hart: Strijp-S.

[www.cultuulfonds-strijps.nl](http://www.cultuulfonds-strijps.nl)

#### **Cultureel beleggen**

Lees voor meer informatie de brochure.

[www.minocw.nl/documenten/cultuur-doc-2004-schenken.pdf](http://www.minocw.nl/documenten/cultuur-doc-2004-schenken.pdf)

#### **Cultureel Gamefonds**

Het Gamefonds geeft een impuls aan de ontwikkeling van artistieke games. Kunstenaars, vormgevers of animatoren

[www.gamefonds.nl](http://www.gamefonds.nl)

## Financiële hulp

kunnen samen met een game-ontwikkelaar of een (culturele) instelling een aanvraag doen voor de ontwikkeling of de productie van (een deel van) een game. Aanvragen worden beoordeeld door een commissie die bestaat uit deskundigen op het terrein van de ontwikkeling en productie van games, het terrein van de beeldende kunst, het terrein van cultuur en nieuwe media, en het terrein van de animatie. De commissie beoordeelt niet alleen de aanvragen, maar speelt ook een bemiddelende rol door de samenwerking tussen verschillende partijen te bevorderen, en waar nodig op zoek te gaan naar distributiemogelijkheden en extra financieringsmogelijkheden. Het Gamefonds is een initiatief van Fonds voor Beeldende Kunsten, Vormgeving en Bouwkunst, het Stimuleringsfonds Nederlandse Culturele Mediaproducties en het ministerie van Onderwijs, Cultuur en Wetenschappen.

#### **Cultuurprofijs innovatie regeling**

De innovatieregeling stimuleert activiteiten van culturele instellingen die niet primair hoeven te leiden tot extra inkomsten, maar die door een vernieuwende werkwijze een grotere impact van kunst en cultuur inhouden. Vernieuwing of innovatie kan inhouden dat een nieuw product wordt ontwikkeld (een uitvinding, een inventie), maar evenzeer dat een bestaand product op een nieuwe wijze wordt toegepast. Hoe vernieuwend is bijvoorbeeld een voorgestelde distribu-

[www.senternovem.nl/innovatiecultuuruitingen/](http://www.senternovem.nl/innovatiecultuuruitingen/)





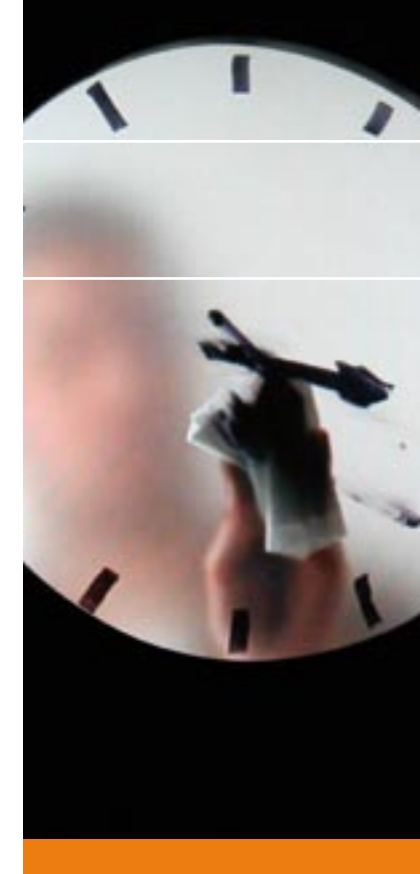
tievorm, samenwerkingsvorm of technische innovatie? Het gaat niet om puur artistiek-inhoudelijke vernieuwing die tot de eigen verantwoordelijkheid van instellingen behoort. De regeling is daarmee dus niet bedoeld voor activiteiten waarvan men kan verwachten dat deze via reguliere subsidies worden ondersteund. Een werkwijze kan voor de ene groep instellingen innovatief zijn, terwijl die voor de andere groep instellingen een bekende weg is. De regeling loopt van 2009 tot en met 2012. Binnen SenterNovem voert de afdeling Human Capital deze regeling uit. De volgende indieningsperiode sluit op 31 maart 2010. Vanaf december bent u welkom voor het laten toetsen en bespreken van u w projectidee. Kijk ook op de pagina Financiële steun, voor meer informatie over het indienen van een aanvraag en de voorwaarden.

## Financiële hulp

### **Cultureel leiderschapsprogramma**

De cultuursector krijgt te maken met een grootschalige wisseling van directeurfuncties. De zorg om de opleiding van toekomstige directeuren neemt hierdoor toe. Talentvolle professionals zijn meestal of inhoudelijk of zakelijk opgeleid. Vaak is er in de praktijk weinig gelegenheid een combinatie van visie, ervaring en vaardigheden te ontwikkelen. Effectief leiderschap en cultureel ondernemerschap is een voorwaarde voor goed functionerende, professionele instellingen. De Mondriaan Stichting en het Nederlands Fonds voor Podiumkunsten+ willen, samen met andere culturele instellingen, een op Nederland afgestemd Cultureel Leiderschapsprogramma (CLP) initiëren, naar het voorbeeld van het Cultural Leadership Programme van de Clore Duffield Foundation (UK). Het programma bestaat uit een traject van anderhalf jaar, naast de eigen baan. Onderwerpen zijn de inhoudelijke, beleidsmatige en zakelijke aspecten van het leiden van een culturele instelling. Jaarlijks selecteert het CLP tien tot twaalf kandidaten, die nog geen functie op directeursniveau vervullen. Het programma wordt inmiddels onderschreven door 29 culturele organisaties. Aan de financiering van het leiderschapsprogramma wordt op dit moment gewerkt. Naar verwachting zal het programma eind 2009/begin 2010 van start gaan. Mocht u op de hoogte gehouden willen worden, stuur dan een e-mail naar [info@mondriaanfoundation.nl](mailto:info@mondriaanfoundation.nl)

[info@mondriaanfoundation.nl](mailto:info@mondriaanfoundation.nl)  
Tel. 088 8311200





zodat wij u op een mailinglijst kunnen zetten. Voor het cultureel leiderschapsprogramma komt voor de jaren 2010 tot 2013 een jaarlijks budget van 0,7 miljoen euro beschikbaar.

### **Design Incubator**

De Design Incubator ondersteunt startende en jonge design ondernemers in de startfase van hun bedrijf (minder dan vijf jaar actief). Het gaat om bedrijven die actief zijn in het ontwerpen van nieuwe producten of concepten met het oog op commerciële toepassingen. Doel is het aantal succesvolle designstarters in de regio Eindhoven te verhogen. Design Incubator biedt ondersteuning in de vorm van netwerk introducties, coaching, financiering en huisvesting: hulp bij het vinden van een geschikte locatie.

### **Dienst Werk, Zorg en Inkomen**

Zelfstandige ondernemers die langdurig in eigen levensonderhoud hebben kunnen voorzien (12 tot 18 maanden), kunnen eventueel een beroep doen op Bbz voor een maandelijkse uitkering, die de eigen inkomsten aanvult tot het bijstandsniveau. Voor vragen over Bbz kunt u contact opnemen met de dienst Werk Zorg en Inkomen van de gemeente Eindhoven.

[www.brainportdevelopment.nl](http://www.brainportdevelopment.nl)  
Tel. 040 7512424

Tel. 040 2385592 of  
Tel. 040 2385515

Ma. t/m vr. 10.00 - 11.00 uur

### **Digitale Pioniers**

Kleinschalige maatschappelijke organisaties kunnen ondersteuning vragen bij de uitwerking van een innovatief internetproject. Digitale Pioniers is een project van Stichting Nederland Kennisland.

Tel. 020 5756720  
[www.kennisland.nl](http://www.kennisland.nl)

### **Dutch Creative Industry Fund**

Investering- en stimuleringsfonds voor de Nederlandse creatieve sector.

[www.dcif.nl](http://www.dcif.nl)  
[contact@dcif.nl](mailto:contact@dcif.nl)

### **Dutch Design Fashion Architecture**

De DutchDFA - DUTCH Design Fashion Architecture – programma heeft als doelstelling het versterken van de internationale positie van de meest prominente sectoren van de Nederlandse creatieve industrie: design, mode en architectuur.

[www.dutchdfa.nl](http://www.dutchdfa.nl)  
Tel. 010 4136252

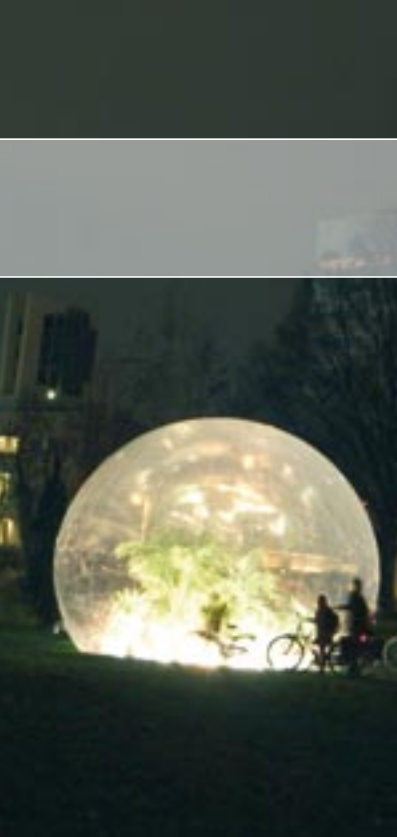
### **Eigen inkomsten gesubsidieerde instellingen**

Culturele instellingen worden gestimuleerd om de omvang van de eigen inkomsten te verhogen. Hiervoor is onder andere de Matchingsregeling (tijdelijke regeling aanvulling eigen inkomsten cultuurinstellingen) ingevoerd. Verder wordt een minimumnorm eigen inkomsten vastgesteld voor cultuurinstellingen in de basisinfrastructuur. De maatregelen komen voort uit het advies van de Commissie Cultuurprofijs 'Meer

[www.minocw.nl/financieringcultuurinstellingen/1224/matchingsregeling.html](http://www.minocw.nl/financieringcultuurinstellingen/1224/matchingsregeling.html)







draagvlak voor cultuur'. Na 1 januari 2009 is de Matchings-regeling (tijdelijke regeling aanvulling eigen inkomsten cultuurinstellingen) van start gegaan. Dit is een regeling voor alle cultuurproducerende instellingen in de basisinfrastructuur. Met de regeling kunnen instellingen extra subsidie krijgen naar mate zij meer eigen inkomsten verwerven. Daarvoor is in 2010 tot en met 2013 elk jaar € 10 miljoen beschikbaar.

#### **Europees Economisch Stimuleringsprogramma OP-Zuid**

Het Operationeel Programma Zuid-Nederland (OP-Zuid) is een gezamenlijk subsidieprogramma van de provincies Limburg, Noord-Brabant en Zeeland, samen met de steden Breda, Tilburg, 's-Hertogenbosch, Eindhoven, Helmond, Venlo, Sittard-Geleen, Heerlen en Maastricht voor activiteiten die medegefinancierd worden uit het Europees Fonds voor Regionale Ontwikkeling in het verlengde van de Europese Lissabonstrategie heeft OP-Zuid als voornaamste doelstellingen de bevordering van het concurrerend vermogen, een duurzame economische groei en een versterking van de werkgelegenheid in Zuid-Nederland.

#### **Fes aanvraag creatieve industrie**

De Fes aanvraag CI vormt een integraal onderdeel van een mogelijk innovatieprogramma en de brief Cultuur & Economie (2009).

Tel. 040 2370100  
[www.op-zuid.nl](http://www.op-zuid.nl)  
[info@stimulus.nl](mailto:info@stimulus.nl)

[www.senternovem.nl/  
innovatieindialoog/  
publicaties/sectoren/  
sectoren\\_in\\_ontwikkeling/  
fesaanvraag\\_creatieve\\_in-  
dustrie.asp](http://www.senternovem.nl/innovatieindialoog/publicaties/sectoren/sectoren_in_ontwikkeling/fesaanvraag_creatieve_industrie.asp)

## Financiële hulp

#### **Filmfonds**

Geeft filmmakers financiële steun bij ontwikkelen, realiseren en distribueren van films.

Tel. 020 5707676  
[www.filmfund.nl](http://www.filmfund.nl)

#### **Filmstart**

Info over het financieren van films, beurzen, fondsen, verzekeringen enz.

Tel. 020 6818083  
[www.filmstart.nl](http://www.filmstart.nl)

#### **Fin**

De vereniging van Fondsen in Nederland ondersteunt en informeert haar leden. Fin geeft het Fondsenboek- en disk uit, een overzicht van 650 fondsen waar subsidiezoekers terecht kunnen.

Tel. 070 3262753  
[www.verenigingvan-  
fondsen.nl](http://www.verenigingvanfondsen.nl)

#### **Fonds voor beeldende kunsten, vormgeving en bouwkunst**

Het Fonds BKVB is de landelijke instelling die het beeldend kunstenaars, vormgevers, architecten en bemiddelaars mogelijk maakt hun werk op velerlei wijzen te ontwikkelen. Het beleid van het Fonds BKVB is daarbij in te delen in drie sporen: subsidies, internationalisering en bijzondere projecten.

Tel. 020 5231523  
[www.fondsbkvb.nl](http://www.fondsbkvb.nl)

#### **Garantie Ondernemingsfinanciering**

De kredietcrisis heeft de banken bewuster gemaakt van risico's. Daardoor zijn banken terughoudender geworden bij het verstrekken van kredieten. De regeling Garantie Ondernemingsfinanciering is een antwoord van de overheid op de moei-

[www.senternovem.nl/  
garantieondernemingsfinanciering/](http://www.senternovem.nl/garantieondernemingsfinanciering/)



lijkheden die de ondernemingen nu ondervinden bij het aantrekken van bankleningen. Deze regeling biedt banken een garantie van vijftig procent voor nieuwe bankleningen van minimaal 1,5 miljoen euro en maximaal 50 miljoen euro. De regeling is bestemd voor ondernemingen met substantiële activiteiten in Nederland met voldoende rentabiliteits- en continuïteitsperspectieven. Met bankleningen van minimaal 1,5 miljoen euro en maximaal 50 miljoen euro is de regeling gericht op grote en middelgrote ondernemingen.

Welke banken nemen deel aan de regeling?

Toetredende Nederlandse banken tot de regeling zijn:

- ABN-Amro
- Fortis Bank Nederland
- ING
- Rabobank
- NIBC Bank
- Friesland Bank
- Van Lanschot Bankiers
- New HBU II (100% dochter ABN-Amro)
- Bank of Tokyo-Mitsubishi UFJ (Holland)
- Triodos Bank

Naar verwachting zal deze lijst worden uitgebreid. Voor

kleinere ondernemingen in het MKB segment bestaan de regelingen BBMKB en de Groeifaciliteit.

### Geld en Kunstenaar

Een overzicht van financiële producten die bedoeld zijn voor kunstenaars.

### Groeifaciliteit

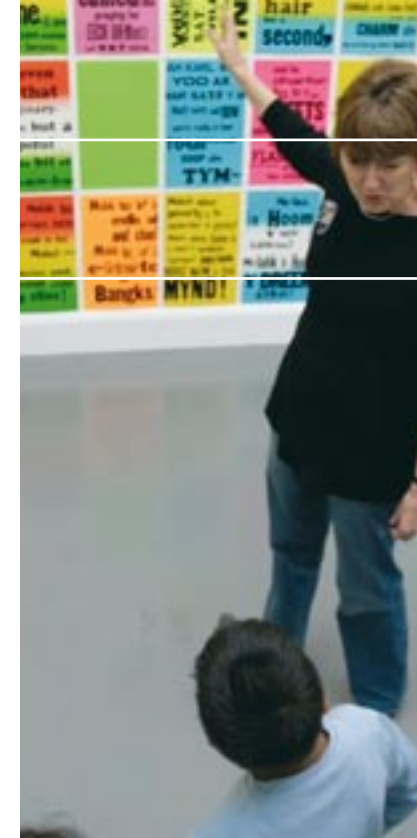
Snelle groei, een bedrijfsovername, een buy out of expansie in het buitenland; allemaal situaties waarin ondernemers doorgaans risicodragend vermogen nodig hebben om hun activiteiten te financieren. Voor mkb'ers is het vaak moeilijker om kapitaal aan te trekken dan voor grotere ondernemingen. Banken zijn eerder beducht voor de risico's bij verstrekking van risicodragendvermogen en stellen zich terughoudender op. De regeling Groeifaciliteit is het antwoord van de overheid op deze lacune op de kapitaalmarkt. Deze regeling biedt banken en participatiemaatschappijen een staatsgarantie van vijftig procent voor financieringen met nieuw verstrekt risicodragend vermogen. Hun risico's nemen af, waardoor mkb'ers meer kans van slagen hebben bij hun zoektocht naar kapitaal. De regeling is bestemd voor mkb ondernemingen die risicodragend kapitaal aan willen trekken. Als u wilt weten of u tot het mkb wordt gerekend, kunt u de mkb-toets doen. De kredietcrisis heeft de banken bewuster gemaakt van

Tel. 0900 5352599

[www.geldenkustenaar.nl](http://www.geldenkustenaar.nl)

[www.senternovem.nl/](http://www.senternovem.nl/)

[garantieondernemingsfinanciering/](http://www.senternovem.nl/garantieondernemingsfinanciering/)





risco's. De nieuwe regeling Garantie Ondernemingsfinanciering is een antwoord van de overheid op de moeilijkheden die de ondernemingen nu ondervinden bij het aantrekken van bankleningen.

#### **Incubator3+**

De stichting Incubator 3+ stimuleert techno- en designstarters in de idee- en planfase van het bedrijf of product met onder andere financiering, coaching en een netwerk. Doel van Incubator3+, waarin acht organisaties deelnemen, is om het aantal succesvolle starters in Brainport en elders in de provincie Noord-Brabant te verhogen.

#### **Investeringsfonds Eindhoven**

Het Investeringsfonds Eindhoven ondersteunt (door) startende ondernemers in Eindhoven door ondernemersplannen te financieren die door andere financiële instellingen worden afgewezen. Hierdoor wordt kleinschalig ondernemerschap binnen de gemeente Eindhoven gestimuleerd en bestaande bedrijvigheid versterkt. De ervaring leert dat u als startende ondernemer met een lening uit het fonds makkelijker aanvullende financiële bronnen kunt aanboren.

088 8311200  
[www.incubator3plus.nl](http://www.incubator3plus.nl)  
Tel. 14 040

[www.eindhoven.nl/  
ondernemersplein](http://www.eindhoven.nl/ondernemersplein)  
[ondernemersplein@eindhoven.nl](mailto:ondernemersplein@eindhoven.nl)

## Financiële hulp

#### **Kansrijk eigen baas**

Kansrijk eigen baas is gestart in oktober 2008. Het zetje in de rug om een eigen bedrijf te beginnen. De deelnemers werken fulltime vanuit groepsverband en krijgen de beschikking over een coach en kantoorfaciliteiten. Meer info of aanmelden via [info@kansrijkeigenbaas.nl](mailto:info@kansrijkeigenbaas.nl)

Tel. 053 4894296  
[www.kansrijkeigenbaas.nl](http://www.kansrijkeigenbaas.nl)  
[info@kansrijkeigenbaas.nl](mailto:info@kansrijkeigenbaas.nl)

#### **Krediet voor (startende) ondernemers**

De gemeente Eindhoven, in samenwerking met adviesbureau Motivity, wil graag de (startende) ondernemer verder helpen. Na een kostenloze levensvatbaarheidanalyse van het bedrijfsidee kan de ondernemer in spé een subsidie krijgen voor het inkopen van coaching bij de start of doorstart van het eigen bedrijf. Ook komen deelnemers in aanmerking voor een starterkrediet. Maximaal 60 deelnemers worden toegelaten. Pilot van twee jaar gaat per 1 oktober 2008 van start.

Tel. 073 5111419  
[www.motivity.nl](http://www.motivity.nl)

#### **Materiaalfonds**

Het Materiaalfonds is het stimuleringsfonds voor creatieve professionals met inspiratie en ideeën. Het fonds verstrekt elk jaar vele rentevrije leningen aan beeldend kunstenaars, modeontwerpers, architecten, vormgevers en multimedia-kunstenaars.

Tel. 020 6255112  
[www.materiaalfonds.nl](http://www.materiaalfonds.nl)





## Financiële hulp

### Mecenaat regeling

Geven aan culturele doelen in Nederland kan fiscaal gezien gunstig zijn. Op dit deel van de website treft u uitleg aan over verschillende vormen van geven en de bijbehorende fiscale voordelen. Links op deze pagina kunt u kiezen voor relevante onderwerpen. Wist u dat alleen giften die zijn gedaan aan (culturele) instellingen die door de Belastingdienst zijn aangewezen als een algemeen nut beogende instelling (ANBI) aftrekbaar zijn in de aangifte inkomsten- of vennootschapsbelasting? Soms is het raadzaam om tijdens de overweging over geven aan kunst en cultuur een beroep te doen op financiële en juridische adviseurs. Notarissen, private bankers, adviseurs en accountants kunnen u verder helpen.

[www.cultuurmecenaat.nl](http://www.cultuurmecenaat.nl)

### Mediadesk

Info en advies over Europese fondsen en voorzieningen in de audiovisuele sector.

Tel. 020 3053040  
[www.mediadesk.nl](http://www.mediadesk.nl)

### Microfinanciering

[www.microfinanciering.nl](http://www.microfinanciering.nl)

### MKB-Fonds

Het Brainport Development MKB-Fonds is bestemd voor perspectiefvolle ondernemingen in de Regio Eindhoven met niet meer dan 50 werknemers. De bedrijven moeten behoren tot de industrie of de stuwende zakelijke dienstverlening. Het

Tel. 040 7512424  
[www.brainportdevelopment.nl](http://www.brainportdevelopment.nl)

Brainport Development MKB-Fonds financiert in elke levensfase van een bedrijf (start-, groei-, stabilisatie- of doorstartfase).

### MKB Innovatie Fonds

MKB Innovatiefonds Brabant is één van de initiatieven van Provincie Noord-Brabant om regionale economie goed in beweging te houden. Het MKB is immers een belangrijke motor van de Brabantse economie en de werkgelegenheid. Met een achtergestelde, rentedragende lening vanuit het MKB Innovatiefonds Brabant kunnen ondernemingen hun buffervermogen direct verhogen. Samen met banken, die voor minimaal 50% van de benodigde financiering zorgen, krijgt het vliegwiel zo een flinke slinger. Het is een tijdelijke ingreep om het MKB goed draaiend te houden.

[www.mkbfondsbabant.nl](http://www.mkbfondsbabant.nl)

### Mondriaan Stichting

Het stimuleringsfonds voor beeldende kunst, vormgeving en cultureel erfgoed. Ondersteunt bij aankopen, presentaties, boeken, tijdschriften enz.

[www.mondriaanfoundation.nl](http://www.mondriaanfoundation.nl)

### OP-Zuid

Het Operationeel Programma Zuid-Nederland (OP-Zuid) is een gezamenlijk subsidieprogramma van de provincies Limburg, Noord-Brabant en Zeeland, samen met de steden Breda, Tilburg, 's-Hertogenbosch, Eindhoven, Helmond, Venlo, Sittard-

Tel. 040 2370100  
[info@stimulus.nl](mailto:info@stimulus.nl)  
[www.op-zuid.nl](http://www.op-zuid.nl)







Geleen, Heerlen en Maastricht voor activiteiten die medegefinancierd worden uit het Europees Fonds voor Regionale Ontwikkeling (EFRO).

#### **Prepare 2 start**

Prepare 2 Start: is een nieuwe subsidieregeling voor startende exportbedrijven. Bent u voornemens deel te nemen aan een buitenlandse beurs om uw product of dienst te presenteren op een nieuwe buitenlandse markt? Dan kunt u mogelijk in aanmerking komen voor de nieuwe subsidieregeling Prepare 2 Start. Prepare 2 Start is de opvolger van het Programma Buitenlandse Markten (PSB). Het programma biedt subsidie aan MKB-bedrijven met weinig of geen internationale ervaring, die voornemens zijn een (praktisch) nieuwe buitenlandse markt te betreden. De subsidie bedraagt 50% van de kosten tot een maximum van € 11.500,- per aanvraag.

[www.prepare2start.nl](http://www.prepare2start.nl)

#### **Subsidiabele kosten zijn:**

- beursdeelname of productpresentatie: de kosten van huurruimte, transport en opbouw van de stand/presentatie;
- presentatiemateriaal: de (vertaal)kosten van schriftelijke, digitale en audiovisuele product- en bedrijfsinformatie (denk aan brochures, website, CD-ROM, video en dvd, maar ook reclames en advertenties).

## Financiële hulp

- marktverkenning en bezoekprogramma: de kosten van een extern adviesburo;
- stagiaires en interim managers: kosten van stagen en inhuren van een interim manager;
- juridisch advies op het gebied van internationaal ondernemen;
- octrooi-, merk- en modelregistraties.

#### **Het Prins Claus Fonds**

Het Prins Claus Fonds is een platform voor interculturele uitwisseling. Het Prins Claus Fonds stelt zich ten doel het inzicht in culturen te vergroten en de wisselwerking tussen cultuur en ontwikkeling te bevorderen.

Tel. 020 3449160  
[www.princeclausfund.org](http://www.princeclausfund.org)

#### **Starterslift**

Starterslift biedt ondersteuning om een innovatief idee uit te laten groeien tot een bloeiend bedrijf. Startende ondernemers moeten nogal wat stappen zetten voordat ze hun ideeën kunnen omzetten in een concreet product of dienst. Starterslift is er niet alleen voor innovatieve starters. Ook ondersteunt Starterslift studenten en medewerkers verbonden aan een kennisinstelling die een onderneming willen starten. Starterslift biedt financiering, coaching, kennis en faciliteiten.

Tel. 076 8883040  
[www.starterslift.nl](http://www.starterslift.nl)



### Seed regeling creatieve industrie

Openstelling seed-faciliteit voor de creatieve industrie. Is nog niet definitief volg hiervoor het ministerie van EZ.

[www.ez.nl](http://www.ez.nl)

### Subsidieregelingen Cultuur Gemeente Eindhoven

De gemeente Eindhoven heeft een aantal subsidieregelingen. Een deel daarvan bestaat al enige tijd en zal wellicht in het kader van Cultuur Totaal worden aangepast. Tevens zullen er nieuwe regelingen bijkomen.

Tel. 040 2382793  
[www.eindhoven.nl/stad/kunst-cultuur-design/cultureel-aanbod.htm](http://www.eindhoven.nl/stad/kunst-cultuur-design/cultureel-aanbod.htm)

### Stimuleringsfonds voor de architectuur

Dit fonds verleent subsidie voor projecten op het gebied van architectuur, landschapsarchitectuur, stedenbouw, interieur architectuur, en ruimtelijke ordening.

Tel. 010 4361600  
[www.architectuurfonds.nl](http://www.architectuurfonds.nl)

### Stimulus Venture Capital Fund

Het SVCF richt zich op startende en bestaande kansrijke bedrijven die in onvoldoende mate een beroep kunnen doen op de reguliere kapitaalmarkt.

Tel. 040 2950247  
[www.svcf.nl](http://www.svcf.nl)

### Technopartner

TechnoPartner helpt mensen die op basis van een technische vinding een onderneming starten. Daarvoor richt zij zich met haar activiteiten ook op kennisinstellingen, universiteiten, grote ondernemingen, banken en investeerders.

Tel. 070 3735444  
[www.technopartner.nl](http://www.technopartner.nl)

### TechnoStars

Technostars is een fonds voor startende technologie-ondernemers uit Zuid-Nederland (Noord-Brabant, Limburg en Zeeland) die actief zijn in de innovatieve maakindustrie (automotive en embedded software), life sciences, ICT en/of combinaties van deze technologiegebieden. Het doel is om van elke technostarter een snel groeiende, succesvolle en goed renderende 'TechnoStar' te maken.

Tel. 088 831120  
[www.technostars.nl](http://www.technostars.nl)

### VSBfonds

Sinds zijn start in 1990 heeft VSBfonds voor ruim € 500 miljoen maatschappelijke projecten en initiatieven ondersteund die bijdragen aan de kwaliteit van de Nederlandse samenleving. Vanaf 2009 kent VSBfonds alleen donaties toe aan projecten in de sectoren Mens & Maatschappij en Kunst & Cultuur. Voor projecten uit deze sectoren is jaarlijks een donatiebudget van € 26 miljoen beschikbaar.

Tel. 073 6154944  
[www.vsbfonds.nl](http://www.vsbfonds.nl)





## Advies

### ALICE

Stichting ALICE richt zich op het stimuleren, faciliteren en promoten van de creatieve industrie in de regio Eindhoven.

In het bijzonder richt ALICE zich op:

- Het bevorderen en ondersteunen van cultureel ondernemerschap en het stimuleren van allianties tussen culturele sectoren onderling enerzijds en met kennisinstellingen en het bedrijfsleven anderzijds.
- Het bewaken en ontwikkelen van kaders voor experiment en onderzoek: de creatieve autonomie.

### Benelux Bureau voor de Intellectuele Eigendom

#### Beroepsvereniging van Nederlandse Interieur architecten BNI

De BNI is de Beroepsvereniging van Nederlandse Interieur-architecten. Het doel van de vereniging is het bevorderen van de interieurarchitectuur in de breedste zin. De BNI ondersteunt interieurarchitecten bij hun beroepsuitoefening.

### Beroepsorganisatie Nederlandse Ontwerpers BNO

De Beroepsorganisatie Nederlandse Ontwerpers is de

Tel: 040 2467304  
[www.alice-eindhoven.nl](http://www.alice-eindhoven.nl)

[www.boip.int](http://www.boip.int)

Tel. 020 4233233  
[www.bni.nl](http://www.bni.nl)

Tel. 020 624 4748  
[www.bno.nl](http://www.bno.nl)

## Advies

branchevereniging van ontwerpers en ontwerp bureaus in Nederland. De BNO verenigt én vertegenwoordigt meer dan 2500 ontwerpers en 200 ontwerp bureaus en -afdelingen van bedrijven. Zij zetten zich in voor de zakelijke, maatschappelijke en culturele belangen van de leden.

### Bond van Nederlandse Architecten BNA

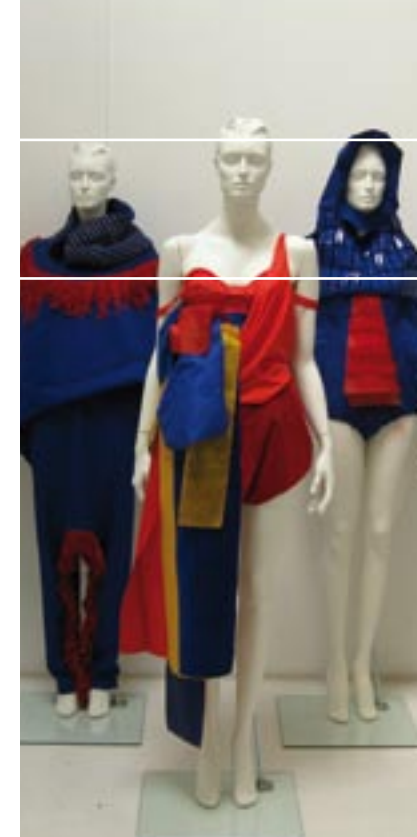
De BNA, voluit de Koninklijke Maatschappij tot bevordering der Bouwkunst Bond van Nederlandse Architecten BNA, is de enige algemene Nederlandse beroepsvereniging van architecten. Doel van de BNA is het stimuleren van de ontwikkeling van de bouwkunst en het bevorderen van de beroepsuitoefening van de leden.

### Brabantse Ontwikkelings Maatschappij

De BOM heeft als missie om kansen te creëren voor Brabant, door het versterken van de economische groei- en innovatiekracht. De BOM geeft bedrijven de ondersteuning die ze écht verder helpt. Door te organiseren en te participeren. Het BOM starterscentrum adviseert, begeleidt en financiert jonge innovatieve bedrijven.

Tel. 020 5553666  
[www.bna.nl](http://www.bna.nl)

Tel. 088 8311200  
[www.bom.nl](http://www.bom.nl)





#### **Centrale Bond van Meubelfabrikanten**

Een brancheorganisatie. Bij de Centrale Bond van Meubelfabrikanten zijn zo'n 600 leden aangesloten. Leden kunnen bij de CBM aankloppen met vragen op het gebied van sociale zaken, juridische problemen, bedrijfs-economische kwesties, export, marktontwikkelingen en meer.

#### **De Hub**

De Hub biedt begeleiding aan creatieve starters op hun weg naar een rendabel professioneel bestaan. Daarnaast brengt de Hub het bedrijfsleven en de creatieve sector met elkaar in contact zodat er een economisch vruchtbare samenwerking kan ontstaan.

#### **Design Initiatief**

Design Initiatief creëert nieuwe businesskansen voor Nederlandse bedrijven. En dat doen we door het opstarten van samenwerkingsverbanden tussen bedrijven, kennisinstellingen en designbureaus. Met elkaar werken zij aan de producten en diensten voor de klant van morgen. En die zijn hard nodig om de innovatieve slagkracht van Nederlandse ondernemingen ook op international niveau te versterken en vergroten.

#### **Designlink**

Designlink vormt een unieke schakel tussen vraag, aanbod,

Tel. 023 5158800  
[www.cbm.nl](http://www.cbm.nl)

[www.dehub.nl](http://www.dehub.nl)

Tel. 040 2474731  
[info@designinitiatief.nl](mailto:info@designinitiatief.nl)  
[www.designinitiatief.nl](http://www.designinitiatief.nl)

Tel. 087 870 22 89  
[www.designlink.nl](http://www.designlink.nl)

## Advies

kennis en beleid. Tezamen met haar regionale partners opereert zij op het snijvlak van vraag en aanbod en profileert zich daarbij als Nederlands enige design ketenorganisatie.

#### **Embedded House**

Stimuleren en ondersteunen van (MKB) ondernemers bij het bedenken, ontwikkelen en vermarkten van embedded software technologie in nieuwe of vernieuwende producten en diensten.

#### **Octrooicentrum**

Hoe beschermt u uw uitvinding? Hoe beschermt u de nieuwe naam die u voor uw product hebt bedacht? Of het boek dat u over uw nieuwe uitvinding hebt gepubliceerd? De Nederlandse wet biedt u hiervoor verschillende mogelijkheden.

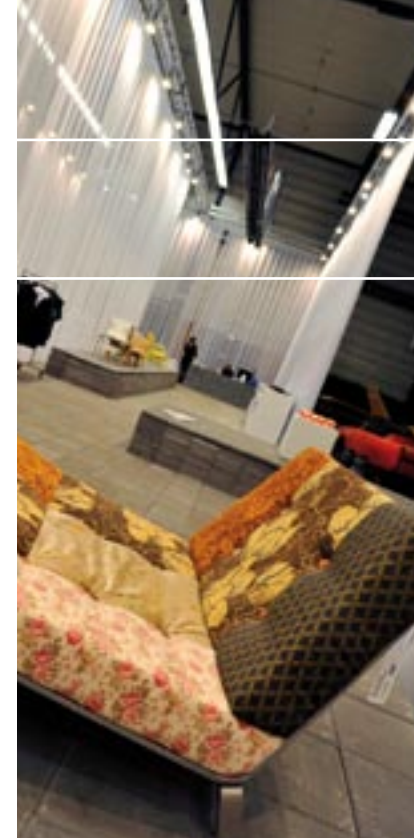
#### **Syntens**

Syntens is een initiatief van het Ministerie van Economische Zaken dat het MKB "helpt beter, eerder en sneller innoveren door kosteloze adviezen, workshops en doorverwijzing naar de juiste partijen". Ook worden diverse diensten geboden in de vorm van bijvoorbeeld on-line innovatiegroepen, of applicaties waarmee samenwerkingspartners aangeboden en gevonden kunnen worden. Met betrekking tot de creatieve industrie participeert Syntens in een netwerkproject

Tel. 040 2474535  
[www.embeddedhouse.nl](http://www.embeddedhouse.nl)

Tel. 088 4440184  
[www.octrooicentrum.nl](http://www.octrooicentrum.nl)

Tel. 088 4440444  
[www.syntens.nl](http://www.syntens.nl)







genaamd CREATE (CREative And Technology Exchange). Het doel van CREATE is economische meerwaarde te creëren voor de creatieve industrie en de ICT-sector door de samenwerking tussen beide sectoren te versterken. Het succes van het project komt tot uiting in nieuwe opdrachten en financiële samenwerkingsrelaties.



Artist impression Natlab op Strijp-S



## En verder....

### **Archined**

Informatie over architectuur in Nederland. Opinie, agenda, prijsvragen, sites enz.

[www.archined.nl](http://www.archined.nl)

### **Architectuurcentrum Eindhoven**

Het ArchitectuurCentrumEindhoven is een lokaal architectuurcentrum dat tot doel heeft de kwaliteit van de gebouwde en ongebouwde omgeving te bevorderen. Er wordt gestreefd een brede discussie te voeren over (landschaps)architectuur, stedenbouw en openbare ruimte, zowel met het vakpubliek als met het geïnteresseerde publiek. Centraal staan de ontwikkelingen in de stad Eindhoven en regio, in het verleden, heden en de toekomst. Aan de hand van een (actueel) jaarthema wordt een bepaald vraagstuk nader uitgewerkt. Daarnaast organiseert ACE lezingen, debatten, excursies, tentoonstellingen, presentaties en zijn medeorganisator van de Dag van de Architectuur en de Open Monumentendag. Om het programma te kunnen realiseren wordt zo veel mogelijk samengewerkt met andere professionals.

[www.architectuurcentrumeindhoven.nl](http://www.architectuurcentrumeindhoven.nl)

### **Belastingdienst**

Ook de belastingdienst kent diverse regelingen voor ondernemers, waaronder de kleine ondernemersregeling (KOR).

Tel. 0800 0543  
[www.belastingdienst.nl](http://www.belastingdienst.nl)

## En verder....

### **BROET filmplatform en bioscoop Eindhoven**

Een stichting die de mogelijkheid creëert voor filmtalent om zicht te ontplooien in film. Zo ondersteunen wij in het netwerken, faciliteren, accommoderen en ondersteunen van dit talent. Daarnaast zijn wij in het weekend altijd geopend en draaien wij onafhankelijke films die gemaakt zijn door dit zelfde talent. Mogelijkheid tot het huren van apparatuur, gratis gebruik maken van montage-, repetitie en/of vergaderruimte behoort ook tot de mogelijkheid.

Tel. 06 24770510  
[www.broet.nl](http://www.broet.nl)

### **CCAA**

Een overzicht op het gebied van creativiteit. Diensten aan ondernemers, financiën, netwerken, coaching, nieuws enz. worden inzichtelijk gemaakt.

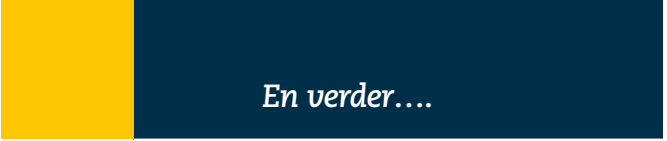
[www.ccaa.nl](http://www.ccaa.nl)

### **Creative Commons licenties**

Creative Commons biedt auteurs, kunstenaars, wetenschappers, docenten en alle andere creatieve makers de vrijheid om op een flexibele manier met hun auteursrechten om te gaan. Met een keuze uit zes standaardlicenties bepaalt de maker in welke mate zijn of haar werk verder verspreid en bewerkt mag worden, en onder welke voorwaarden dit mag.

[www.creativecommons.nl](http://www.creativecommons.nl)





**Creative Guide**

Een eerste aanzet om de beroepsmatige creatieve sector in de regio Eindhoven in kaart te brengen. Opgeven van uw onderneming kan digitaal.

[www.creativeguide.nl](http://www.creativeguide.nl)

**Cultuur en Economie**

Een site vanuit het Ministerie van EZ en Cultuur. Geeft uitgebreide informatie over het belang van cultuur en creativiteit voor de hedendaagse economie.

[www.cultuureconomie.nl](http://www.cultuureconomie.nl)

**Design Connection Brainport**

Design Connection Brainport ontwikkelt, leidt en ondersteunt een breed scala aan projecten op het gebied van design & technologie in Zuidoost-Nederland. Design Connection Brainport maakt deel uit van Brainport Development.

Tel. 040 7512424  
[www.designconnectionbrainport.nl](http://www.designconnectionbrainport.nl)

**Duurzaam Eindhoven**

Duurzaam Eindhoven ondersteunt duurzame projecten van inwoners, bedrijven of maatschappelijke instellingen in Eindhoven. Dit doet zij door subsidie te verstrekken.

Tel. 088 0087152  
[www.duurzaameindhoven.nl](http://www.duurzaameindhoven.nl)

**Dutch Fashion Foundation**

De Dutch Fashion Foundation (DFF) versterkt de sociale, economische and culturele rol van Nederlandse mode op nationaal en internationaal niveau.

Tel. 020 6170957  
[www.dutchfashionfoundation.nl](http://www.dutchfashionfoundation.nl)

En verder...

**Economisch Instituut voor MKB**

Het EIM heeft een kennisite ontwikkeld met informatie over (in plaats van gericht op) MKB en ondernemerschap.

Tel. 079 3222604  
[www.ondernemerschap.nl](http://www.ondernemerschap.nl)

**EVD**

De EVD biedt de volgende dienstverlening: faciliteren en stimuleren van internationale activiteiten van bedrijven, overheden en instellingen.

Tel. 070 7788888  
[www.evd.nl](http://www.evd.nl)

**Federatie Dutch Creative Industries**

Op 7 augustus 2009 gaven de voorzitters en directeurs van de branche- en beroepsorganisaties BNA, BNO, BNI, DGA en MODINT elkaar een stevige hand en daarmee was de oprichting van de Federatie Dutch Creative Industries een feit. De intenties die deze organisaties nog maar een paar maanden daarvoor naar elkaar hadden uitgesproken werden daarmee in een ambitieus plan geconcretiseerd.

[www.designlink.nl](http://www.designlink.nl)

**Gilde Eindhoven**

Gilde Eindhoven bemiddelt tussen adviseurs en adviesvragers en brengt mensen uit de regio Eindhoven met elkaar in contact. De adviseurs, over het algemeen 50 jaar en ouder, hebben via studie, werk of hobby veel waardevolle kennis opgebouwd. Deze schat aan kennis en vaardigheden willen zij graag overdragen aan serieuze belangstellenden van alle leeftijden.

Tel. 040 2908503  
[www.gildeeindhoven.nl](http://www.gildeeindhoven.nl)





#### **Groeiversneller**

Initiatief vanuit ministerie EZ en Het Innovatieplatform om nederlandse bedrijven te laten groeien. Honderd geselecteerde bedrijven krijgen coaching bij strategie, financiën, organisatie en export. Aanmelden via [groeiversneller@innovatieplatform.nl](mailto:groeiversneller@innovatieplatform.nl).

#### **Hoofdbedrijfschap Ambachten (HBA)**

Het HBA is vooral actief op de twee hoofdkenmerken van het ambacht: vakmanschap en ondernemerschap. Bij vakmanschap gaat het om vakscholing en de ontwikkelingen op de arbeidsmarkt: hoe kunnen we - ook in de toekomst - zorgen voor voldoende vakmensen? Bij ondernemerschap gaat het vooral om de vraag hoe de - meestal kleine - ondernemer zijn bedrijfsvoering kan professionaliseren en beter kan inspelen op wensen van klanten.

#### **Het Innovatieplatform**

Het innovatieplatform focust zich op het ondersteunen en stimuleren van innovatieve ondernemers door middel van informatie, discussie en initiatieven.

#### **Innovatieprogramma creatieve industrie**

SenterNovem ondersteunt de creatieve industrie bij de ontwikkeling van een innovatieprogramma en zal daarbij op verzoek van EZ en OCW experimenteren met co-creatie en crowdsour-

[www.hba.nl](http://www.hba.nl)  
[hba@hba.nl](mailto:hba@hba.nl)  
Tel. 079 3161111

Tel. 070 4278677  
[www.innovatieplatform.nl](http://www.innovatieplatform.nl)

Tel. 070 3735677  
[www.senternovem.nl](http://www.senternovem.nl)

En verder....

cing. Hiertoe zullen creatieve bedrijven en ondernemers, kennisinstellingen en sectoren via internet worden gevraagd mee te denken, suggesties te doen, te reageren op documenten, vragen te beantwoorden, aan te geven wat voor 'innovatiemaatregelen' zij zélf gaan nemen en wat nodig is om goed te kunnen ondernemen.

#### **Kamer van Koophandel**

Om succesvol te zijn als ondernemer in de creatieve sector is een geniaal idee of creatief talent niet voldoende. Ook zijn zakelijke vaardigheden en inzicht van belang. De Kamer van Koophandel helpt u daarbij graag. Daarom wordt in de gemeente Eindhoven in het voorjaar 2010 een reeks van themabijeenkomsten georganiseerd. Alle aspecten zoals marketing, financiën, presenteren, boekhouden, belastingen en andere zakelijke aspecten die bij een onderneming horen komen aan bod. Voor meer informatie kunt u een mail sturen naar [seminars@brabant.kvk.nl](mailto:seminars@brabant.kvk.nl) of kijk op [www.kvk.nl/creatiefbrabant](http://www.kvk.nl/creatiefbrabant). Met vragen kunt u contact opnemen met Arjan Bijvoet (040 2323735) of Carolijn Saderi (040 2323833).

Tel. 0900 1234567  
[www.kvk.nl](http://www.kvk.nl)

#### **Knowmads**

The Knowmads is een internationale school voor new business design & social innovation. Het programma focust op persoonlijke ontwikkeling, value-based entrepreneurship, creativiteit en

Tel. 06 81490700  
[www.knowmads.nl](http://www.knowmads.nl)







outside-the-box benaderingen van problemen en uitdagingen op zakelijk, sociaal en organisatorisch vlak.

#### **Kunstenars&CO**

Kunstenars&CO ondersteunt en stimuleert kunstenaars en creatieven bij het verwerven van economische zelfstandigheid. Dit wordt mogelijk gemaakt door training.

#### **MADE Eindhoven**

Made staat voor music art design experiences en is een initiatief van het Van Abbemuseum en het Frits Philips Muziekcentrum. Made heeft als doel een ontmoetingsplaats voor talentvolle professionals te bieden op het snijvlak van music, art en design.

#### **MAD emergent art center**

MAD fungeert als laboratorium, platform en provider voor Emergent Art: kunst die ontstaat vanuit het spanningsveld tussen culturele - en cutting-edge technologische ontwikkelingen. De Stichting MAD (Multi-Art-Disc, 1995), opgericht als kunstenaarsinitiatief, heeft zich ontwikkeld tot een zeer actieve organisatie die verbindingen ontwikkelt tussen kunst, wetenschap en technologie. MAD richt zich tot kunstenaars, ontwerpers, wetenschappers, technologen, publieksgroepen, onderwijsinstellingen, overheden en bedrijven; zowel regionaal, nationaal als internationaal. Netwerken, ICT en nieuwe media bieden de

Tel. 0900 5352599 (10ct/m)  
ma t/m vrij 10.00 - 16.00 uur  
[www.kunstenarsenco.nl](http://www.kunstenarsenco.nl)  
[www.beroepkunstenaar.nl](http://www.beroepkunstenaar.nl)  
[info@kunstenarsenco.nl](mailto:info@kunstenarsenco.nl)

Tel. 040 2655645  
[www.madfortalent.nl](http://www.madfortalent.nl)

[www.mad.dse.nl](http://www.mad.dse.nl)

## En verder....

mogelijkheid onderzoek, productie, presentatie, distributie en discussie op interactieve wijze aan de orde te stellen en voor brede publieksgroepen toegankelijk te maken.

#### **Matching Magazine**

Matchen van de cultuur- sector en het bedrijfsleven.

Tel. 020 3479090  
[www.matchingmagazine.nl](http://www.matchingmagazine.nl)

#### **Mikrocentrum Eindhoven**

Als onafhankelijk kenniscentrum ondersteunt het Mikrocentrum al sinds 1968 bedrijven en instellingen in het verbeteren van hun kennis in uiteenlopende technische en organisatorische vakgebieden.

Tel. 040 2969911  
[info@mikrocentrum.nl](mailto:info@mikrocentrum.nl)  
[www.mikrocentrum.nl](http://www.mikrocentrum.nl)

#### **Ministerie EZ**

Het Ministerie van EZ biedt ondernemers een basispakket aan met voorlichting en advies voor starters met als doel de toegang tot kennis en kapitaal te verbeteren. Daarnaast biedt EZ een programmatisch pakket op een aantal gebieden. Tot slot heeft EZ het initiatief genomen om een Bedrijvenloket te ontwikkelen waar alle ondernemers terecht kunnen die informatie van de overheid nodig hebben.

Tel. 0900 6080900  
[www.minez.nl](http://www.minez.nl)  
[www.antwoordvoorbedrijven.nl](http://www.antwoordvoorbedrijven.nl)

#### **MKB Nederland**

De Koninklijke Vereniging MKB-Nederland vertegenwoordigt dé centrale werkgeversorganisatie voor het midden- en

Tel. 073 6122426  
[www.mkb.nl](http://www.mkb.nl)  
[www.brabant.mkb.nl](http://www.brabant.mkb.nl)





kleinbedrijf met ruim 186.000 bedrijven en instellingen uit 150 brancheorganisaties en 250 regionale en lokale ondernemersverenigingen. MKB Nederland bundelt de belangen van ondernemers en ondernemersorganisaties in het mkb en (publieke) instellingen die zich met ondernemerschap identificeren met als doel het ondernemerschap in al zijn facetten te versterken. Haar dienstverlening bestaat uit een doelgerichte lobby en dienstverlening -europees, nationaal, in steden en regio's (zoals Brabant), kennis van de dagelijkse ondernemerspraktijk, een organisatievermogen.

#### **MKB Servicedesk**

Helpdesk (op basis van lidmaatschap van euro 75 per jaar) voor MKB op gebied van juridisch, personeel, starters, freelance en ZZP, overname en opvolging, huisvesting, energie, financiën, organisatie.

Tel. 0900 6456652  
[www.mkbservicedesk.nl](http://www.mkbservicedesk.nl)

#### **MODINT**

MODINT is de landelijke ondernemersorganisatie voor mode, interieur, tapijt en textiel.

Tel. 030 2320900  
[www.modint.nl](http://www.modint.nl)

#### **Nederlands Architectuurinstituut NAI**

Het Nederlands Architectuurinstituut (NAi) is méér dan een museum. Het is een Archief, Museum, Bibliotheek en Cultureel podium ineen. In het NAI worden belangrijke archieven en

Tel. 010 4401290  
[www.nai.nl](http://www.nai.nl)

## En verder....

collecties van Nederlandse architecten van na 1800 bewaard en toegankelijk gemaakt voor het publiek.

#### **Programma Valorisatie**

Op deze website treft u informatie aan over de achtergrond en aanleiding van het Programma Valorisatie, de opzet en doelstelling, een bibliotheek met relevante documenten en de agenda en planning voor de komende tijd. Het programma Valorisatie is een initiatief van het Ministerie van Economische Zaken, het Ministerie van Onderwijs, Cultuur en Wetenschap, in samenwerking met het Ministerie van Landbouw, Natuur en Voedselkwaliteit. Valorisatie: Nederland heeft in toenemende mate een op kennis en creativiteit gebaseerde economie en maatschappij. Onze welvaart en ons welzijn worden steeds meer bepaald door ons vermogen om kennis beschikbaar en geschikt te maken en toe te passen in nieuwe producten, processen en diensten. Dat proces noemen we valorisatie.

[www.ez.nl/home/  
programma\\_valorisatie](http://www.ez.nl/home/programma_valorisatie)

#### **Provincie Brabant, Afdeling Economie en Mobiliteit**

Brabant wil de economische positie en internationale concurrentiekracht van de provincie versterken door innovatie te stimuleren. Zo heeft de provincie Noord-Brabant de subsidie 'Uitvoeringsprogramma economisch beleid' ingesteld, gericht op het versterken van de concurrentiekracht van het bedrijfsleven. Verder heeft de provincie Brabant een innovatieloket dat

Tel. 073 6808298  
[innovatie@brabant.nl](mailto:innovatie@brabant.nl)





informatie en doorverwijzingen biedt voor subsidieaanvragen op lokaal-regionaal, nationaal en Europees niveau.

#### **Research & Innovation in Smart Creative Contexts RISSC**

De Nederlandse Organisatie voor Wetenschappelijk Onderzoek (NWO) wil door het stimuleren van samenwerking tussen wetenschap en de creatieve industrie een bijdrage leveren aan het versterken van cultuur en creativiteit in Nederland en heeft daarom in haar strategienota voor de periode 2007-2010 Creatieve Industrie als een van haar dertien thema's geselecteerd. De thematische programma's hebben als doel multidisciplinair onderzoek te stimuleren over actuele thema's in wetenschap en samenleving.

#### **SenterNovem**

SenterNovem stimuleert, in opdracht van de Rijksoverheid, duurzame economische groei door een brug te slaan tussen markt en overheid, nationaal en internationaal. Bedrijven, kennisinstellingen en overheden kunnen bij SenterNovem terecht voor advies, kennis, en financiële ondersteuning. SenterNovem is een agentschap van het Ministerie van Economische Zaken.

#### **Stichting Premsele**

Doelstelling is het verbeteren van het Nederlandse design klimaat.

[www.nwo.nl](http://www.nwo.nl)

Tel. 070 3735000

[www.senternovem.nl](http://www.senternovem.nl)

[www.premsele.org](http://www.premsele.org)

En verder....

#### **Stichting Stokroos**

Stichting Stokroos steunt kunstenaars, ontwerpers en culturele initiatieven. Financiële ondersteuning en coaching behoren tot de mogelijkheden. Ambacht(elijke kwaliteit) en concept hebben de belangstelling. Ook manifestaties, projecten, publicaties en tentoonstellingen komen in aanmerking voor ondersteuning. De stichting biedt de mogelijkheid om naast geldelijke ondersteuning, de projecten ook zakelijk en artistiek te begeleiden.

#### **TUE**

De Technische Universiteit Eindhoven heeft een eigen adviescentrum (Innovation Lab) voor subsidies en contracten met betrekking tot octrooien ed. Ook worden er diverse cursussen en activiteiten georganiseerd die voor iedereen toegankelijk zijn.

#### **Virtueel platform**

Virtueel Platform is het sector instituut voor e-cultuur in Nederland. E-cultuur verwijst naar de steeds veranderende relatie tussen de nieuwe informatie- en communicatietechnologieën en de productie en consumptie van cultuur en de kunsten. Nieuwe media fungeren als belangrijkste katalysator voor verandering in onze manier van leven, werken en vermaak. Cultuur en de kunsten zijn hiervoor een belangrijke bron van innovatie. Wij geloven dat e-cultuur op zijn beurt een

Tel. 06 4100 4305

[www.stichtingstokroos.nl](http://www.stichtingstokroos.nl)

Tel. 040 2474822

[www.tue.nl/ondernemen](http://www.tue.nl/ondernemen)

[www.virtueelplatform.nl](http://www.virtueelplatform.nl)







wezenlijke bijdrage kan leveren aan sociale en economische ontwikkeling. Virtueel Platform adviseert en documenteert, en organiseert inspirerende activiteiten die mensen uit verschillende sectoren samen brengen teneinde de kennis over e-cultuur bevorderen. In het bijzonder willen wij de dialoog stimuleren tussen e-cultuur producenten en beleidsmakers en tussen culturele organisaties zelf.

#### **Werkplein Mercado**

Het startpunt voor iedereen die op zoek is naar personeel en werk zoekt.

Tel. 040 8514000  
[www.werkpleinmercado.nl](http://www.werkpleinmercado.nl)

